

Planta

Ficha Técnica Comercial

Elaboración: 07/12/2020

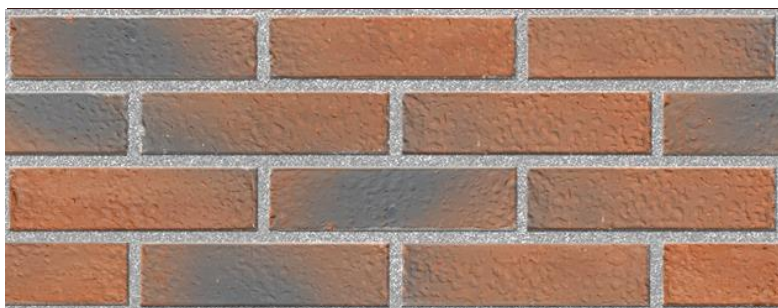
Clave: PSC-MUL1212RMON1-01

MULTEX RUSTICO MONARCA 12/12

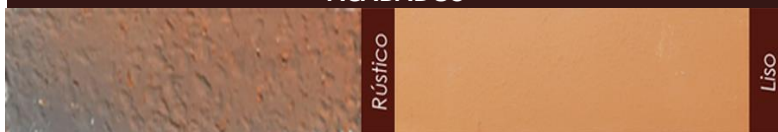
Tabique industrializado de alta resistencia

Tipo de pieza: Multiperforada

permite al desarrollador reducir peso y al mismo tiempo aportar resistencia a la estructura. Por su color en masa y textura es ideal para interiores y exteriores. Con su gran variedad de diseños son ideales para la expresión final de cada proyecto.

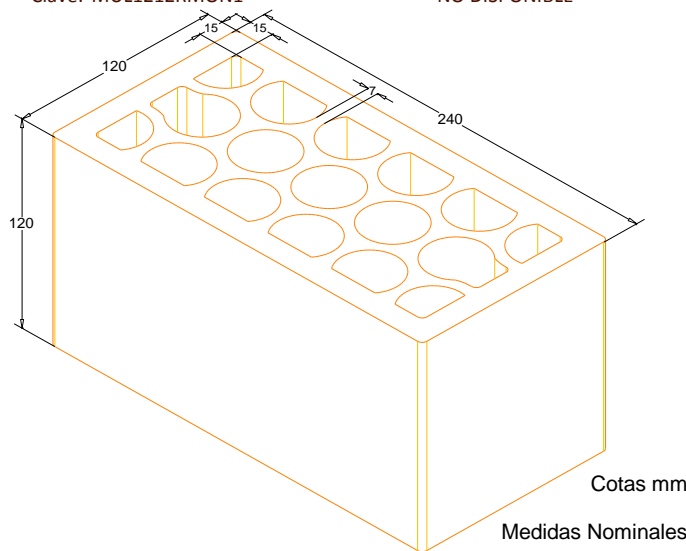


ACABADOS



Clave: MUL1212RMON1

NO DISPONIBLE



-Consultar las últimas actualizaciones y revisiones de este documento en la página oficial de Novaceramic S.A. de C.V. www.novaceramic.com.mx

-La tonalidad de la pieza y/o acabado puede variar de un lote a otro.

-Las imágenes aquí mostradas son de uso ilustrativo, puede haber variaciones de color por procesos de impresión.

-Confirmar la cantidad de piezas por pallet y transporte con su asesor comercial.

-Para la limpieza final de muros hechos a base de ladrillo aparente "natural" se recomienda la utilización de productos para barro, no se recomienda el uso de ácido muriático.

-De acuerdo a la Nota No. 2 de norma NMX-C-404-ONNCE "Industria de la construcción - Bloques, tabiques o ladrillo y tabicones para uso estructural-Especificaciones y métodos de prueba no aplica prueba de resistencia al fuego"

-Todos los lotes de piezas fabricadas se ensayan y validan de manera interna y cumplen con los valores requeridos en la norma NMX-C-404-ONNCE vigente.

DIMENSIONES REALES (cm)		
12.0	12.0	24.0
alto	ancho	largo
Tolerancia dimensional en altura, ancho y largo: ± 3 mm		
ESPESOR DE PAREDES Y AREA NETA		
15.0	7.0	58%
Exteriores (mm)	Interiores (mm)	Área Neta %
CARACTERISTICAS DEL SISTEMA		
Pzas/m ²	30.8	Pzas
Peso/pieza	3.40	kg
Espesor de muro	12.00	cm
Consumo de mortero	21.15	Lt/m ²
W solo con mortero	151.14	kg/m ²
W Castillos Ahogado	155.55	kg/m ²
W Castillos Exteriores	169.42	kg/m ²
INFORMACION DE ENTREGA		
Piezas / pallet	196	pzas
Peso Pallet	666.4	kg
Rendimiento Pallet	6.4	m ²
CARACTERISTICAS TECNICAS		
* Resistencia Promedio Compresión Simple (f _p)	200	kg/cm ²
* Resistencia Compresión de la Mampostería (f'm)	90	kg/cm ²
* Resistencia Compresión Diagonal Muretes (V'm)	7.0	kg/cm ²
* Modulo de Elasticidad de la Mampostería (Em)	39166	kg/cm ²
* Modulo Rigidez a Cortante de Mampostería (Gm)	11498	kg/cm ²
% De Absorción con Respecto al Peso	16-18	%
Resistencia Térmica de la Pieza (RTp)	0.8325	m ² x °K/W
Resistencia Térmica del Sistema (RTs)	1.0032	m ² x °K/W
Aislamiento Acústico Sist. Castillo Ahogado	41.5	dBa
Aislamiento Acústico Sist. Castillo Exterior	42.9	dBa
*Valor obtenido en ensayos realizados en laboratorio certificado del IMCYC		
Aislamiento termico calculado según la Norma NMX-460 y NOM-020		
Aislamiento acústico calculados según la Norma NBE-CA-88		
Cumple con los requerimientos de la NMX-C-404	SCH-006-002/19	
Cumple con los requerimientos de la NMX-C-460	DIT/349.1/	

