

Planta

## Ficha Técnica Comercial

Elaboración: 07/12/2020

Clave: PSC-MUL1212RROJO-01

### MULTEX ROJO 12/12

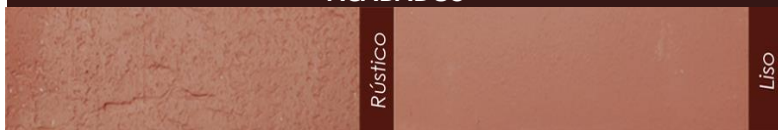
*Tabique industrializado de alta resistencia*

Tipo de pieza: Multiperforada

La Pieza Multiperforada del sistema, por su ligereza y desempeño estructural permite al desarrollador reducir peso y al mismo tiempo aportar resistencia a la estructura. Por su color en masa y textura es ideal para interiores y exteriores. Con su gran variedad de diseños son ideales para la expresión final de cada proyecto.

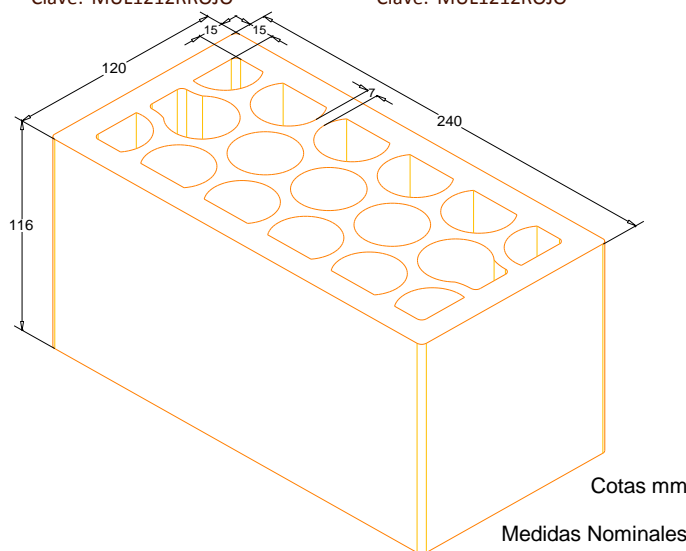


#### ACABADOS



Clave: MUL1212RROJO

Clave: MUL1212ROJO



-Consultar las últimas actualizaciones y revisiones de este documento en la página oficial de Novaceramic S.A. de C.V. [www.novaceramic.com.mx](http://www.novaceramic.com.mx)

-La tonalidad de la pieza y/o acabado puede variar de un lote a otro.

-Las imágenes aquí mostradas son de uso ilustrativo, puede haber variaciones de color por procesos de impresión.

-Confirmar la cantidad de piezas por pallet y transporte con su asesor comercial.

-Para la limpieza final de muros hechos a base de ladrillo aparente "natural" se recomienda la utilización de productos para barro, no se recomienda el uso de ácido muriático.

-De acuerdo a la Nota No. 2 de norma NMX-C-404-ONNCE "Industria de la construcción - Bloques, tabiques o ladrillo y tabicones para uso estructural-Especificaciones y métodos de prueba no aplica prueba de resistencia al fuego"

-Todos los lotes de piezas fabricadas se ensayan y validan de manera interna y cumplen con los valores requeridos en la norma NMX-C-404-ONNCE vigente.

DIMENSIONES REALES (cm)		
11.6	12.0	24.0
alto	ancho	largo
Tolerancia dimensional en altura, ancho y largo: ± 3 mm		
ESPESOR DE PAREDES Y AREA NETA		
15.0	7.0	58%
Exteriores (mm)	Interiores (mm)	Área Neta %
CARACTERISTICAS DEL SISTEMA		
Pzas/m <sup>2</sup>	31.7	Pzas
Peso/pieza	3.40	kg
Espesor de muro	12.00	cm
Consumo de mortero	21.67	Lt/m <sup>2</sup>
W solo con mortero	155.60	kg/m <sup>2</sup>
W Castillos Ahogado	159.65	kg/m <sup>2</sup>
W Castillos Exteriores	173.08	kg/m <sup>2</sup>
INFORMACION DE ENTREGA		
Piezas / pallet	224	pzas
Peso Pallet	761.6	kg
Rendimiento Pallet	7.1	m <sup>2</sup>
CARACTERISTICAS TECNICAS		
* Resistencia Promedio Compresión Simple (f <sub>fp</sub> )	350	kg/cm <sup>2</sup>
* Resistencia Compresión de la Mampostería (f <sub>m</sub> )	100	kg/cm <sup>2</sup>
* Resistencia Compresión Diagonal Muretes (V <sub>m</sub> )	10.0	kg/cm <sup>2</sup>
* Modulo de Elasticidad de la Mampostería (Em)	39166	kg/cm <sup>2</sup>
* Modulo Rigidez a Cortante de Mampostería (Gm)	11498	kg/cm <sup>2</sup>
% De Absorción con Respecto al Peso	16-18	%
Resistencia Térmica de la Pieza (RTp)	0.8325	m <sup>2</sup> x °K/W
Resistencia Térmica del Sistema (RTs)	1.0032	m <sup>2</sup> x °K/W
Aislamiento Acústico Sist. Castillo Ahogado	41.9	dBa
Aislamiento Acústico Sist. Castillo Exterior	43.2	dBa
*Valor obtenido en ensayos realizados en laboratorio certificado del IMCYC		
Aislamiento termico calculado según la Norma NMX-460 y NOM-020		
Aislamiento acústico calculados según la Norma NBE-CA-88		
Cumple con los requerimientos de la NMX-C-404	SCH-006-002/19	
Cumple con los requerimientos de la NMX-C-460	DIT/349.1/	

