



Plantilla

## Ficha Técnica Comercial

Elaboración: 01/12/2020

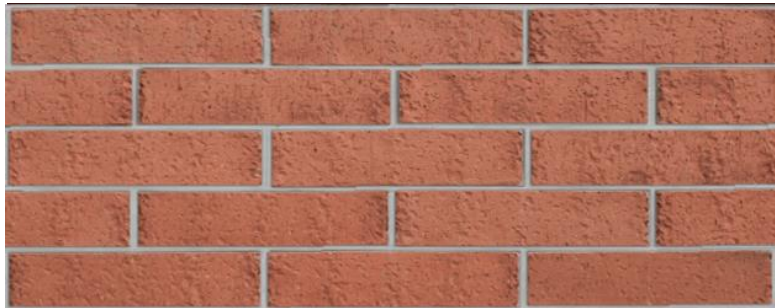
Clave: PSC-NBH2012RROJO-01

### NOVABLOCK HUECO RUSTICO ROJO (20/12)

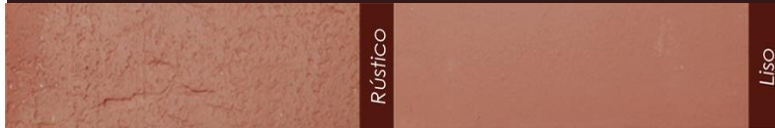
*Tabique Hueco industrializado de alta resistencia*

Tipo de pieza: Hueca

La Pieza Hueca del sistema, su diseño permite al desarrollador ocultar la presencia de estructuras e instalaciones. Por su color en masa y textura es ideal para interiores y exteriores. Con su gran variedad de diseños son ideales para la expresión final de cada proyecto.

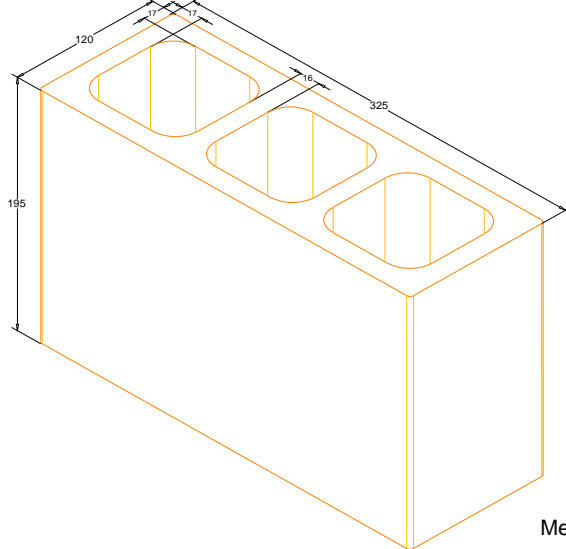


#### ACABADOS



Clave: NBH2012RROJO

Clave: NO DISPONIBLE



Cotas mm

Medidas Nominales

-Consultar las últimas actualizaciones y revisiones de este documento en la página oficial de Novaceramic S.A. de C.V. [www.novaceramic.com.mx](http://www.novaceramic.com.mx)

-La tonalidad de la pieza y/o acabado puede variar de un lote a otro.

-Las imágenes aquí mostradas son de uso ilustrativo, puede haber variaciones de color por procesos de impresión.

-Confirmar la cantidad de piezas por pallet y transporte con su asesor comercial.

-Para la limpieza final de muros hechos a base de ladrillo aparente "natural" se recomienda la utilización de productos para barro, no se recomienda el uso de ácido muriático.

-De acuerdo a la Nota No. 2 de norma NMX-C-404-ONNCE "Industria de la construcción - Bloques, tabiques o ladrillo y tabicones para uso estructural-Especificaciones y métodos de prueba no aplica prueba de resistencia al fuego"

-Todos los lotes de piezas fabricadas se ensayan y validan de manera interna y cumplen con los valores requeridos en la norma NMX-C-404-ONNCE vigente.

DIMENSIONES REALES (cm)		
19.5	12.0	32.5
alto	ancho	largo
Tolerancia dimensional en altura, ancho y largo: ± 3 mm		
ESPESOR DE PAREDES Y AREA NETA		
17.0	16.0	52%
Exteriores (mm)	Interiores (mm)	Área Neta %
CARACTERISTICAS DEL SISTEMA		
Pzas/m <sup>2</sup>	14.6	Pzas
Peso/pieza	6.30	kg
Espesor de muro	12.00	cm
Consumo de mortero	6.55	Lt/m <sup>2</sup>
W solo con mortero	106.15	kg/m <sup>2</sup>
W Castillos Ahogado	116.22	kg/m <sup>2</sup>
W Castillos Exteriores	134.06	kg/m <sup>2</sup>
INFORMACION DE ENTREGA		
Piezas / pallet	120	pzas
Peso Pallet	756	kg
Rendimiento Pallet	8.2	m <sup>2</sup>
CARACTERISTICAS TECNICAS		
* Resistencia Promedio Compresión Simple ( $\bar{f}_p$ )	120	kg/cm <sup>2</sup>
* Resistencia Compresión de la Mampostería ( $f'm$ )	40	kg/cm <sup>2</sup>
* Resistencia Compresión Diagonal Muretes ( $V'm$ )	3.0	kg/cm <sup>2</sup>
* Modulo de Elasticidad de la Mampostería ( $E_m$ )	-	kg/cm <sup>2</sup>
* Modulo Rigidez a Cortante de Mampostería ( $G_m$ )	-	kg/cm <sup>2</sup>
% De Absorción con Respecto al Peso	16-18	%
Resistencia Térmica de la Pieza ( $RT_p$ )	0.5465	m <sup>2</sup> x °K/W
Resistencia Térmica del Sistema ( $RT_s$ )	0.7055	m <sup>2</sup> x °K/W
Aislamiento Acústico Sist. Castillo Ahogado	39.3	dBa
Aislamiento Acústico Sist. Castillo Exterior	40.3	dBa
*Valor obtenido en ensayos realizados en laboratorio certificado del IMCYC		
Aislamiento termico calculado según la Norma NMX-460 y NOM-020		
Aislamiento acústico calculados según la Norma NBE-CA-88		
Cumple con los requerimientos de la NMX-C-404		SCH-006-001/19

