

Ficha Técnica Comercial

Elaboración: 07/12/2020

Clave: PSC-PISO31ROJO-01

PISO LISO ROJO GRES (31)

Piso de Barro Natural

Tipo de pieza: PISO

Acabados que se adaptan a cualquier espacio, garantizando finos detalles en pisos, muros, techos, columnas, fachadas.

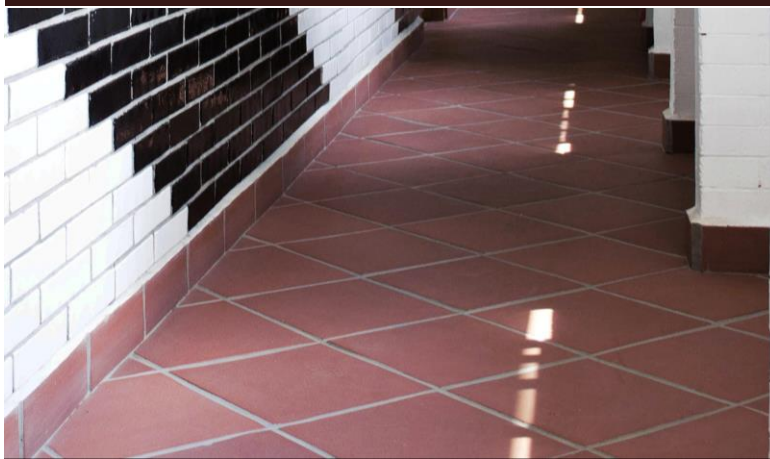
ACABADOS



Clave: No Disponible

Clave: PISO31ROJO

EJEMPLOS



-Consultar las últimas actualizaciones y revisiones de este documento en la página oficial de Novaceramic S.A. de C.V. www.novaceramic.com.mx

-La tonalidad de la pieza y/o acabado puede variar de un lote a otro.

-Las imágenes aquí mostradas son de uso ilustrativo, puede haber variaciones de color por procesos de impresión.

-Confirmar la cantidad de piezas por pallet y transporte con su asesor comercial.

-Para la limpieza final de muros hechos a base de ladrillo aparente "natural" se recomienda la utilización de productos para barro, no se recomienda el uso de ácido muriático.

-De acuerdo a la Nota No. 2 de norma NMX-C-404-ONNCE "Industria de la construcción - Bloques, tabiques o ladrillo y tabicones para uso estructural-Especificaciones y métodos de prueba no aplica prueba de resistencia al fuego"

-Todos los lotes de piezas fabricadas se ensayan y validan de manera interna y cumplen con los valores requeridos en la norma NMX-C-404-ONNCE vigente.

DIMENSIONES REALES (cm)

31.0	1.8	31.0
alto	Espesor	largo
Tolerancia dimensional en altura, ancho y largo: ± 3 mm		

CARACTERISTICAS DEL SISTEMA

Espesor de pieza	1.8	cm
Pzas/m2 a Hueso	10.4	Pzas
Pzas/m2 con junta 1 cm	9.8	Pzas
Peso/pieza	3.3	kg

INFORMACION DE ENTREGA

Piezas / caja	9	pzas
Cajas / pallet	25.0	cajas
pzas/Pallet	225	Pzas
Rendimiento / Caja	1.0	m ²
Rendimiento / Pallet	25.0	m ²
Peso caja	29.97	kg
Peso pallet	749.25	kg

CARACTERISTICAS TECNICAS

* Resistencia Promedio Compresión Simple (\bar{f}_p)	200	kg/cm ²
* Resistencia Compresión de la Mampostería (f'm)	-	kg/cm ²
* Resistencia Compresión Diagonal Muretes (V'm)	-	kg/cm ²
* Modulo de Elasticidad de la Mampostería (Em)	-	kg/cm ²
* Modulo Rigidez a Cortante de Mampostería (Gm)	-	kg/cm ²
% De Absorción con Respecto al Peso	16-18	%
Resistencia Térmica de la Pieza (RTp)	0.1481	m ² x °K/W
Resistencia Térmica del Sistema (RTS)	-	m ² x °K/W
Aislamiento Acústico Sist. Castillo Ahogado	-	dBa
Aislamiento Acústico Sist. Castillo Exterior	-	dBa

*Valor obtenido en ensayos realizados en laboratorio certificado del IMCYC

Aislamiento termico calculado según la Norma NMX-460 y NOM-020

Aislamiento acústico calculados según la Norma NBE-CA-88



PROPIEDADES TÉRMICAS	
Materia prima (arcilla)	
Producto	Conductividad W/m·K
Repellable	0.1357
Aparente/Caravista	0.1215