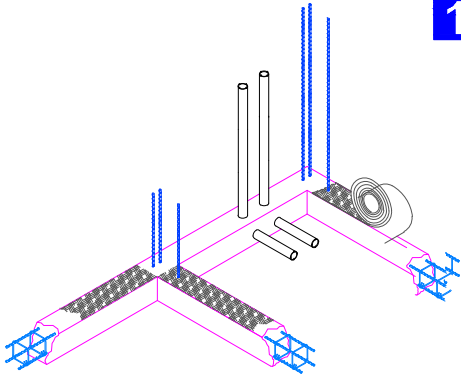




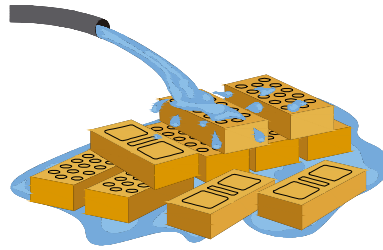
SISTEMA NOVAMURO APARENTE

1



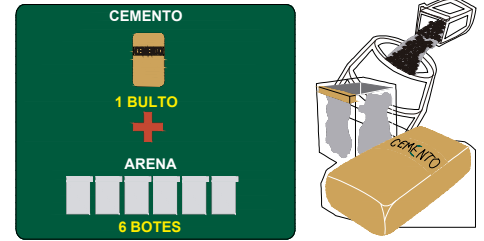
Se deberá contar con una impermeabilización previa al desplante de los muros para evitar contacto con la humedad del terreno, esto se realiza con diversos tipos de productos especializados que se encuentran en el mercado.

2



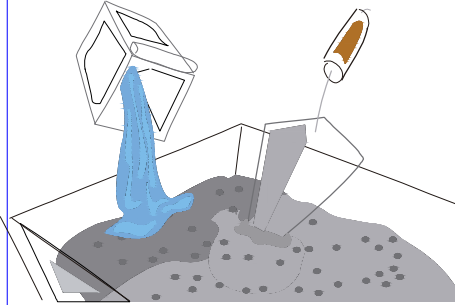
Los tabiques deben ser mojados a saturación conforme lo indique la normativa vigente para lograr una adecuada adherencia con el mortero y lograr una mampostería homogénea.

3



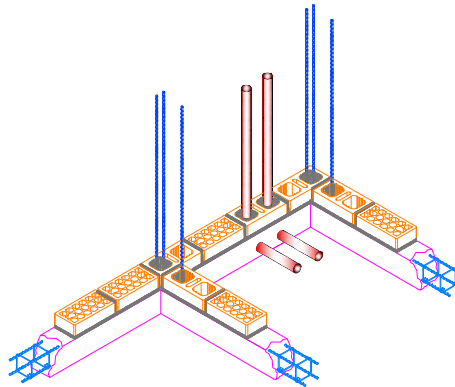
Se recomienda mortero tipo I (resistencia 125 kg/cm², con proporciones 1:3 cemento:arena, o en volumen. (1 bulto de cemento y 6 botes de arena), en caso de usar algún mortero premezclado o mortero de albañilería, consultar al fabricante para garantizar la resistencia mencionada (consultar planos y especificaciones estructurales)

4



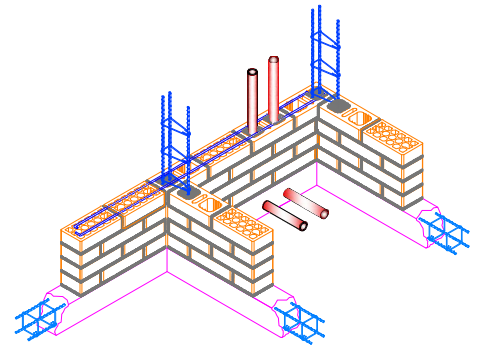
El mortero que se prepare en obra, se debe consumir en un lapso no mayor a 1 hora, evitando el mal uso de este usando más agua para su reblandecimiento. (a mayor cantidad de agua, menor resistencia del mortero)

5



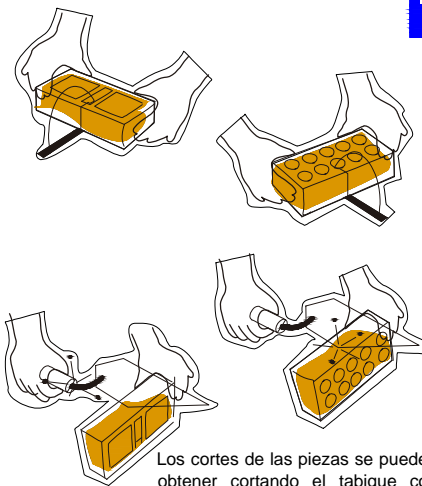
Colocación de la primera hilada de tabique después de impermeabilización pegado con mortero, colocar hilos y reventones para cuidar la uniformidad de juntas tanto vertical como horizontal.

6



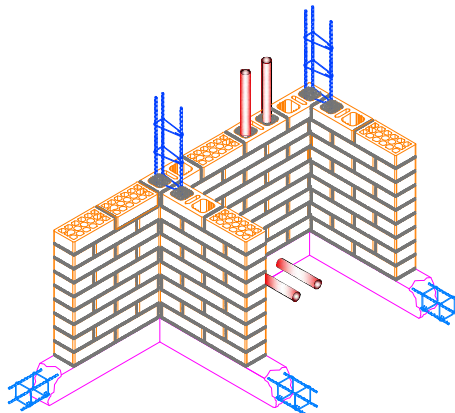
Refuerzo Horizontal:
En la mayoría de los casos no es requerido, sin embargo si se requiere por cuestiones de diseño para un proyecto, éste deberá ser continuo a lo largo del muro entre dos castillos, colocado en las juntas de mortero. Consultar planos.

7



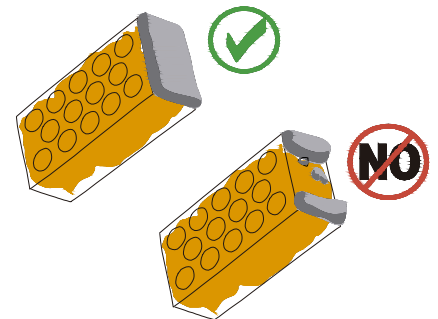
Los cortes de las piezas se pueden obtener cortando el tabique con cuchara de albañilería, se recomienda estén húmedas para facilitar el corte con ésta, también es opción con disco, se logra mayor precisión y mejora el acabado.

8



El sistema Novamuro es el resultado de la combinación de 2 piezas, "Multiperforada" + "Hueca", en donde la pieza hueca se utiliza para el ahogado de castillos e instalaciones, y la pieza multiperforada será la que nos aporte la resistencia estructural necesaria para la estructura.

9



El Mortero de junteo deberá colocarse para el correcto pegado de las piezas, en toda la superficie (tanto juntas verticales como en horizontales), evitando el mal manejo de este únicamente en los extremos, con esto se garantiza la penetración del mortero en los alveolos de la pieza multiperforada.



(*1) NORMA TECNICA COMPLEMENTARIA PARA DISEÑO DE MUROS DE MAMPOSTERIA



EMPRESA CERTIFICADA
EN EL SISTEMA DE CALIDAD
ISO 9001:2008



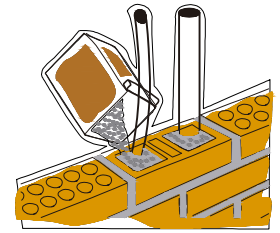
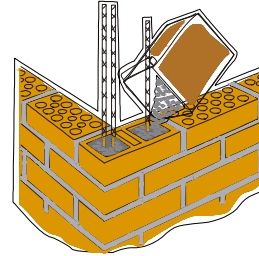
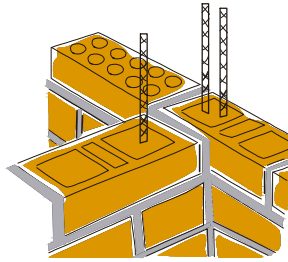
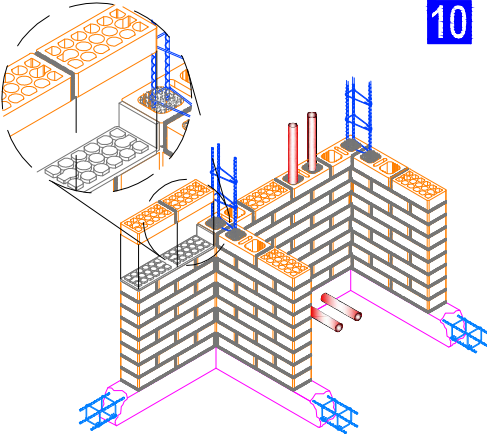
MATERIA PRIMA CERTIFICADA
NOM-018-ENER-2011
HECHO EN MEXICO





SISTEMA NOVAMURO APARENTE

10

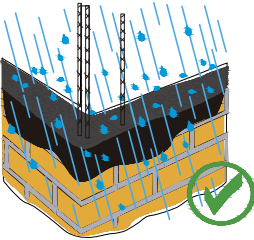
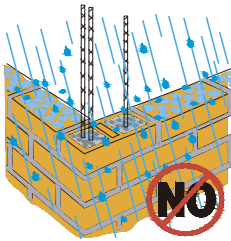


11

El mortero debe penetrar en los alvéolos entre 5 y 8 mm como mínimo, esto para formar los "pernos de cortante" que traban internamente los tabiques ante movimientos horizontales.

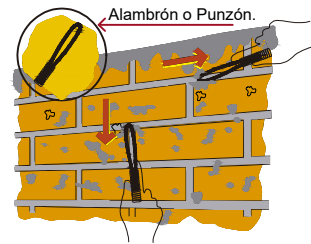
El ladrillo hueco se utiliza para ahogar castillos e instalaciones, asegúrese de rellenar completamente los castillos ahogados a cada 3 hiladas como máximo, se recomienda mortero tipo I, o la resistencia indicada en planos estructurales.

12

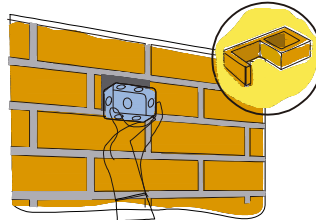


En época de lluvia, proteja los muros con plástico para evitar la acumulación del agua al interior del de las piezas ya que posteriormente repercutirá en eflorescencias de sales que son producto de la humedad acumulada.

13

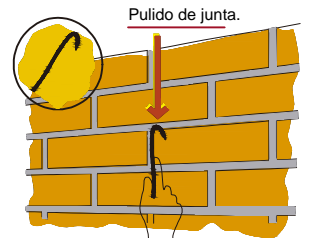


14



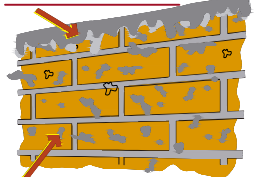
Para las salidas de apagadores y contactos eléctricos deberán colocarse piezas doble hueco previamente cortadas como se indica en el dibujo.

En muros aparentes, el marcado de las juntas se hace con un alambrón o "punzón" una vez colocadas de 4 a 6 hiladas de muro e inmediatamente después. Se debe cuidar que la junta quede lo más uniforme posible para evitar dejar oquedades de mortero en esta, posteriormente realizar el detallado de juntas.

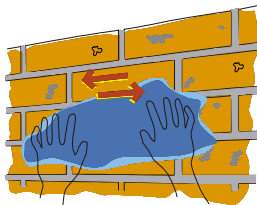


LIMPIEZA Y PROTECCION DE MUROS (HIDROFUGANTE)

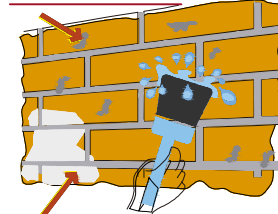
Exceso de mortero o concreto.



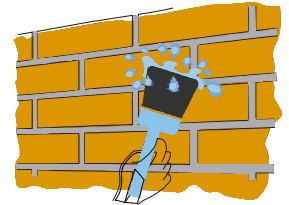
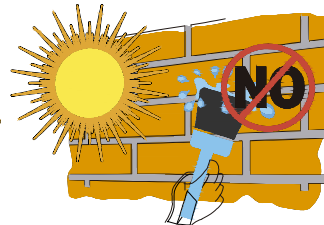
Material pegado en pieza.



Residuos de mortero o concreto.



Manchas de Salitre

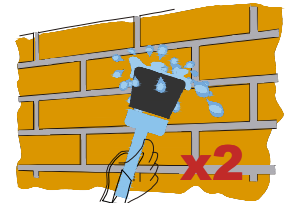


Aplicar hidrofugante en muros limpios y secos.

Se hará la limpieza del muro con un trozo de yute, trapo seco o cepillo con cerda de plástico y con movimientos horizontales para desprender los excesos de mortero o de concreto. Este procedimiento deberá hacerse en corto tiempo para evitar que se quede pegado el mortero o concreto y se dificulte su eliminación con el paso de los días, llegando a lastimar la apariencia del muro al retirar este excedente. (paredes descarapeladas, despostiladas, etc.)

Si el muro presenta humedades, eflorescencias, manchas de mortero; se utilizarán productos especiales de limpieza para eliminarlos; posteriormente hacer la protección del muro con hidrofugantes.

Para la protección del muro se usaran Hidrofugantes y NO selladores, No aplicar el hidrofugante en condiciones de mucho sol.



Aplicar 2 manos de hidrofugante para mejores resultados.

- CONSULTAR MANUALES PREVENTIVOS Y CORRECTIVOS DE LIMPIEZA DE MUROS APARENTES NOVACERAMIC.
- CONSULTAR ESPECIFICACIONES TECNICAS Y PROCEDIMIENTOS DE PRODUCTOS DE LIMPIEZA E HIDROFUGANTES DEL FABRICANTE A UTILIZAR.



EMPREZA CERTIFICADA
EN EL SISTEMA DE CALIDAD
ISO 9001:2008



MATERIA PRIMA CERTIFICADA
NOM-018-ENER-2011
HECHO EN MEXICO

