

## Ficha Técnica Comercial

Elaboración: 01/12/2020

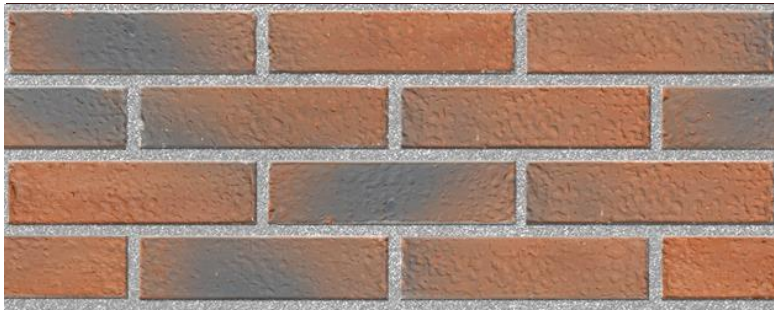
Clave: PSC-VIN0612RMON1-01

### VINTEX RUSTICO MONARCA 6/12

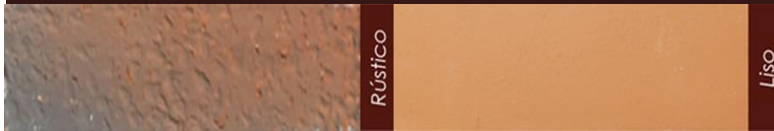
Tabique industrializado de alta resistencia

Tipo de pieza: Hueca

La Pieza Hueca del sistema, su diseño permite al desarrollador ocultar la presencia de estructuras e instalaciones. Por su color en masa y textura es ideal para interiores y exteriores. Con su gran variedad de diseños son ideales para la expresión final de cada proyecto.

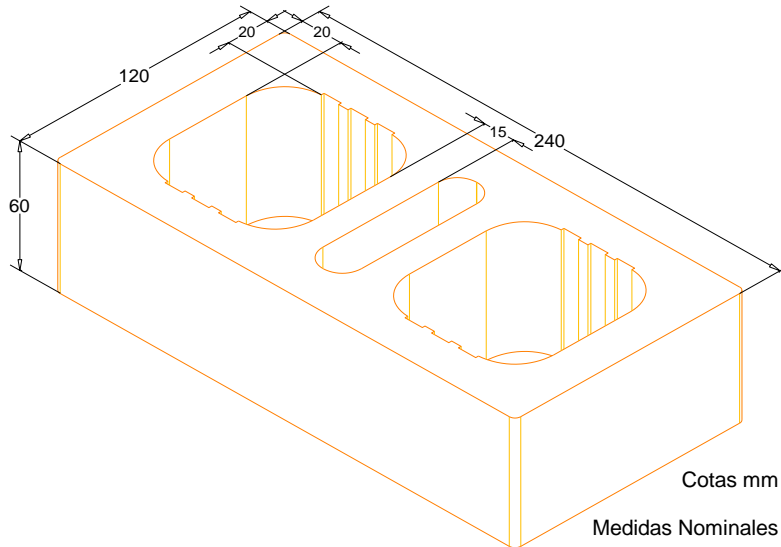


#### ACABADOS



Clave: VIN0612RMON1

NO DISPONIBLE



-Consultar las últimas actualizaciones y revisiones de este documento en la página oficial de Novaceramic S.A. de C.V. [www.novaceramic.com.mx](http://www.novaceramic.com.mx)

-La tonalidad de la pieza y/o acabado puede variar de un lote a otro.

-Las imágenes aquí mostradas son de uso ilustrativo, puede haber variaciones de color por procesos de impresión.

-Confirmar la cantidad de piezas por pallet y transporte con su asesor comercial.

-Para la limpieza final de muros hechos a base de ladrillo aparente "natural" se recomienda la utilización de productos para barro, no se recomienda el uso de ácido muriático.

-De acuerdo a la Nota No. 2 de norma NMX-C-404-ONNCE "Industria de la construcción - Bloques, tabiques o ladrillo y tabicones para uso estructural-Especificaciones y métodos de prueba no aplica prueba de resistencia al fuego"

-Todos los lotes de piezas fabricadas se ensayan y validan de manera interna y cumplen con los valores requeridos en la norma NMX-C-404-ONNCE vigente.

DIMENSIONES REALES (cm)		
6.0	12.0	24.0
alto	ancho	largo
Tolerancia dimensional en altura, ancho y largo: ± 3 mm		
ESPESOR DE PAREDES Y AREA NETA		
20.0	15.0	55%
Exteriores (mm)	Interiores (mm)	Área Neta %
CARACTERISTICAS DEL SISTEMA		
Pzas/m <sup>2</sup>	57.1	Pzas
Peso/pieza	1.70	kg
Espesor de muro	12.00	cm
Consumo de mortero	13.84	Lt/m <sup>2</sup>
W solo con mortero	127.59	kg/m <sup>2</sup>
W Castillos Ahogado	134.95	kg/m <sup>2</sup>
W Castillos Exteriores	150.85	kg/m <sup>2</sup>
INFORMACION DE ENTREGA		
Piezas / pallet	392	pzas
Peso Pallet	666.4	kg
Rendimiento Pallet	6.9	m <sup>2</sup>
CARACTERISTICAS TECNICAS		
* Resistencia Promedio Compresión Simple ( $\bar{f}_p$ )	120	kg/cm <sup>2</sup>
* Resistencia Compresión de la Mampostería ( $f'_m$ )	40	kg/cm <sup>2</sup>
* Resistencia Compresión Diagonal Muretes ( $V'_m$ )	3.0	kg/cm <sup>2</sup>
* Modulo de Elasticidad de la Mampostería ( $E_m$ )	-	kg/cm <sup>2</sup>
* Modulo Rigidez a Cortante de Mampostería ( $G_m$ )	-	kg/cm <sup>2</sup>
% De Absorción con Respecto al Peso	16-18	%
Resistencia Térmica de la Pieza ( $RT_p$ )	0.5784	m <sup>2</sup> x °K/W
Resistencia Térmica del Sistema ( $RT_s$ )	0.7100	m <sup>2</sup> x °K/W
Aislamiento Acústico Sist. Castillo Ahogado	40.4	dBa
Aislamiento Acústico Sist. Castillo Exterior	41.0	dBa
*Valor obtenido en ensayos realizados en laboratorio certificado del IMCYC		
Aislamiento termico calculado según la Norma NMX-460 y NOM-020		
Aislamiento acústico calculados según la Norma NBE-CA-88		
Cumple con los requerimientos de la NMX-C-404		SCH-006-001/19

